

Las placas HT-30 / HT-40 / ONDULADA HT-18/76 TRANSLUCIDA POLICARBONATO están compuestas de resina de policarbonato (resina termoplástica).

Están protegidas contra los rayos UV en la cara superior mediante la tecnología de coextrusión, garantizando una buena y estable transmisión de luz a través del tiempo.

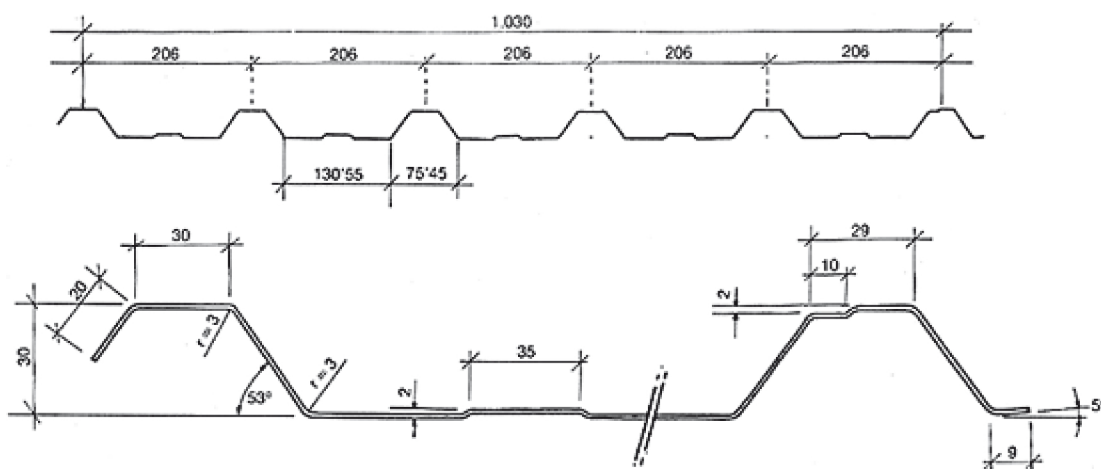
Aplicación

Cubierta

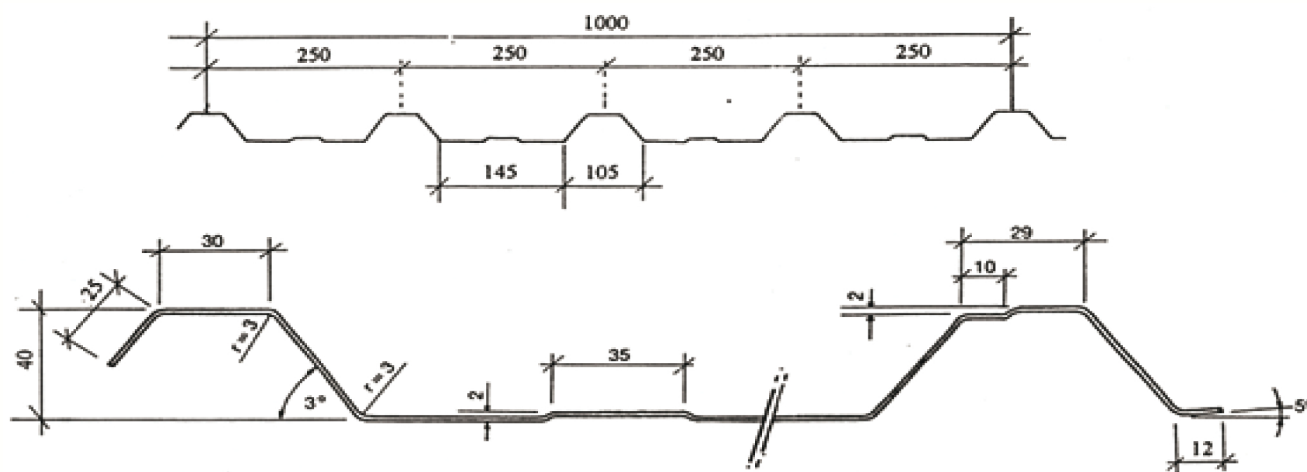
Fachada

Diseño del perfil y cotas

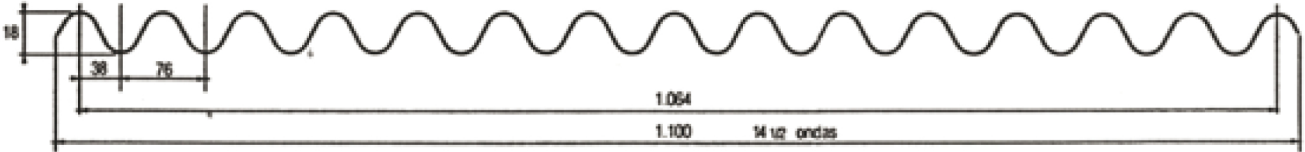
- HT30



- HT-40



- ONDULADA HT-18/76



Características físicas

Espesor medio de la placa: 1 mm
Ancho total: 1.100 mm. (1.180 mm para ondulada HT-18/76)
Ancho útil: 1.030 mm. (1.000 mm para HT-40)
Longitud mínima: 100 mm.
Longitud máxima: Permitido según transporte
Transmisión de luz. Color Natural 90 %
Transmisión de luz. Color Opal 45 %

Características del material

CARACTERISTICAS GENERALES		
Transmisión térmica (K)	5.23	W(m2 K)
Transmisión acústica	14	dB(A)
Reacción al fuego	B S1 d0	--
Comportamiento a la temperatura	Hasta 135	°C

Ventajas

- Buen comportamiento a la temperatura, hasta 135 °C. Esta capacidad le permite no amarillear en absoluto particularmente en zonas muy cálidas y muy soleadas.
- Resiste a impactos que tienen una velocidad superior a 70 metros por segundo.
- Las placas HT-30 / HT-40 / ONDULADA HT-18/76 TRANSLUCIDA POLICARBONATO son reciclables.

Instalación y estocaje.

- Taladrar los agujeros de fijación con 4 mm mas que el diámetro del tornillo. Conviene asegurarse en cuanto a la compatibilidad de las arandelas elegidas con el polycarbonato.
- No utilizar arandelas de PVC.
- La fijación se efectúa a un mínimo de 50 mm del borde de la placa.
- Apretar con moderación las fijaciones después de poner los accesorios de fijación.
- Poner un tornillo por correa en cada una de las grecas o una por valle.
- Almacenar las placas de manera plana, protegidas de la humedad y en un sitio protegido contra el sol.
- Una ventilación continua por debajo de las placas es imprescindible. - Evitar poner placas de más de 6 metros de longitud.